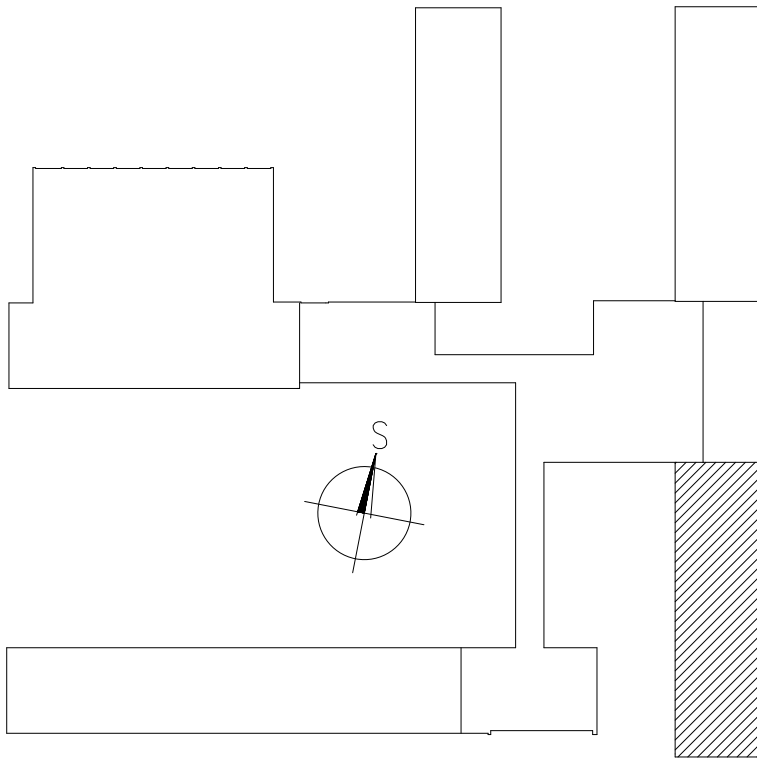


LEGENDA MÍSTNOSTÍ	
Č.M.	NÁZEV MÍSTNOSTI
3.1	SKLAD
3.2	UMÝVARNA
3.3	WC MUŽI
3.4	SCHODIŠTĚ
3.5	CHODBA
3.6	UČEBNA
3.7	UČEBNA
3.8	UČEBNA
3.9	KABINET



Legenda slaboproud:

DATOVÝ ROZVÁDĚČ


DATOVÁ ZÁSUVKA 1xRJ45

DATOVÁ ZÁSUVKA 2xRJ45

Wi-Fi AP

KAMERA

POPIS INSTALACE:
Rozvody metalické kabeláže FTP CAT6, vždy samostatně v rámci každého pavilonu z modulárního patch panelu umístěného v nástěnném datovém rozvaděči k datové dvojzásuvce a ze samostatných datových tras pro AP zakončených konektorem RJ45. Vedení v el. instalačních lištách na povrchu stěny a závěsných žlábků na chodbách kotvených do stropu/zdi, včetně nezbytných průrazů. Instalace a příslušenství. Certifikační měření před uvedením do provozu.

ZODP. PROJEKTANT	PSUK		ZHOTOVITEL:	
VYPRACOVAL	PSUK		Z + M Partner, spol. s r.o.	
INVESTOR			Valchařská 3261/17	
ZŠ MENDELOVA, EINSTEINOVA 2871, 733 01 KARVÍNĚ – HRANICE			702 00 Ostrava	
NÁZEV PROJEKTU:			FORMÁT	7xA4
KONEKTIVITA ZÁKLADNÍ ŠKOLY, MENDELOVA V KARVÍNĚ.			STUPEŇ	DPS
KARVÍNĚ, P.Č. 2715/9, 2715/10, 2715/11, 2715/12, 2715/13, 2715/14, 2715/15, 2715/16, 2715/17, 2715/139, K.Ú. KARVÍNĚ – MĚSTO.			DATUM	2.2023
			ZAKÁZKA	XXXXXX
VÝKRES			ST. OBJEKT	MĚŘÍTKO
PAVILON B – PŮDORYS 3.NP			SO 01	1:50
				ČÍSLO VÝKRESU
			B03-A	